



**DRAPEAUX**



# Drapeaux / Gamme Zoom

Trois gammes de Zoom disponibles : les Zoom Mini / les Zoom / les Zoom Grande ; vous permettant de concevoir vos drapeaux de formes différentes : Feather et Quill.



## Zoom Feather



2.40 m (h)	UB717-C200
3.08 m (h)	UB724-C330
3.51 m (h)	UB724-C400
4.65 m (h)	UB724-C500

- Résiste à des vents de 20 à 30km/h (4 sur l'échelle de Beaufort).
- Disponible en finition Ganse élasthanne ou Ganse imprimée.
- Mât aluminium et acier (partie haute du mât).

Taille de la structure en mm (approx) :

2400 (h) x 540 (l)  
3080 (h) x 850 (l)  
3510 (h) x 850 (l)  
4650 (h) x 850 (l)

Taille visible du visuel en mm (approx)\* :

1900 (h) x 540 (l)  
2450 (h) x 850 (l)  
2980 (h) x 850 (l)  
3970 (h) x 850 (l)

## Zoom Quill



2.03 m (h)	UB717-C200
2.54 m (h)	UB717-C330
3.23 m (h)	UB717-C400
4.60 m (h)	UB717-C500

- Résiste à des vents de 20 à 30km/h (4 sur l'échelle de Beaufort).
- Disponible en finition Ganse élasthanne ou Ganse imprimée.
- Mât aluminium et fibre de verre (partie haute du mât).

Taille de la structure en mm (approx) :

2030 (h) x 690 (l)  
2540 (h) x 750 (l)  
3230 (h) x 1040 (l)  
4600 (h) x 1240 (l)

Taille visible du visuel en mm (approx)\* :

1550 (h) x 690 (l)  
2130 (h) x 750 (l)  
2565 (h) x 1040 (l)  
4010 (h) x 1240 (l)

### Choisissez votre embase :



- Compatible avec les drapeaux Zoom Feather de 2.40m et 3.08m.
- Utilisation en intérieur.
- Bouée de lestage recommandée UB719-C

Pied 4 branches

UB718-C



- Compatible avec les drapeaux Zoom Feather de 2.40m et 3.08m.
- Utilisation en intérieur.

Embase croisillon

UB718-01



- Embase en métal avec poignée.
- L'embase 8kg est destinée aux drapeaux Zoom Feather de 2.40 et 3.08m
- L'embase 13.5kg est compatible avec tous.

Embase carrée

UB723-C8 (8kg)

UB723-C13 (13.5kg)



- Compatible avec les 2 : Zoom Feather et Quill.

Pied de voiture

UB721-C



- Piquet pour sable, terre ou neige.
- Compatible avec les 2 : Zoom Feather et Quill.

Piquet en métal

UB720-C



- Compatible avec les 2 : Zoom Feather et Quill.

Piquet à visser

FBG-4 Base



- Contenance 17L.
- Compatible avec les 2, à l'exception des drapeaux Zoom Feather et Quill 2.40 et Zoom Quill 3.08m.

Pied de parasol 17L

UBF720



- Contenance de 23L.
- Compatible avec les 2, à l'exception du Zoom Quill 4.60m.

Pied de parasol 23L

UF-ZMGB



- Pour les drapeaux Feather (3,08 - 3,51 et 4,65) et Quill (3,25 et 4,60) avec adaptateur UF-ZM003

Embase Ciment

UF-ZMCEM (22kg)

Adaptateur

UF-ZM003

# Drapeaux / Gamme Zoom

## Kit Zoom Mini



Kit Zoom Mini

UB726-C

- Kit Zoom Mini comprend : 1 embase carrée 3.4kg, 1 mât pour former chacune des voiles et 3 tiges.
- Utilisation en intérieur.
- Disponible en finition Ganse élasthanne ou Ganse imprimée.



Embase carrée de 300 x 300mm



Voile Feather : 2.44m (h)

Taille de la structure en mm (approx)\* :  
 Config. 1 tige : 2440 (h) x 520 (l) x 300 (p)  
 Config. 2 tiges : 3110 (h) x 520 (l) x 300 (p)  
 Taille visible du visuel en mm (approx)\* :  
 1910 (h) x 550 (l)



Voile Quill : 1.93m (h)

Taille de la structure en mm (approx)\* :  
 Config. 1 tige : 1930 (h) x 842 (l) x 300 (p)  
 Config. 2 tiges : 2660 (h) x 842 (l) x 300 (p)  
 Taille visible du visuel en mm (approx)\* :  
 1800 (h) x 850 (l)



Voile Quill : 2.66m (h)

Taille de la structure en mm (approx)\* :  
 Config. 2 tiges : 2660 (h) x 1169 (l) x 300 (p)  
 Taille visible du visuel en mm (approx)\* :  
 2120 (h) x 1170 (l)

## Zoom Grande



Zoom Grande

UB730-C

- Zoom Grande contient 1 mât et 1 tige avec 2 extrémités différentes pour former une voile Feather ou une voile Quill.
- Mât télescopique.
- Utilisation en extérieur ou intérieur.
- Résiste à des vents de 20 à 30km/h (4 sur l'échelle de Beaufort).
- Disponible en finition Ganse élasthanne ou Ganse imprimée.

Choisissez votre embase :



- 450 mm (Ø)
- 9kg

Embase carrée

UB728-C



- Sardines incluses
- 800 mm (Ø)
- 8kg

Embase croisillon

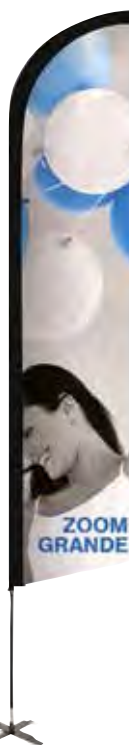
UB727-C



- 105 mm (Ø)
- 1.45kg

Embase piquet

UB731-C



Voile Feather : 5.6m (h)

Taille de la structure en mm (approx)\* :  
 3320 à 6130 (h) x 890 (l)  
 Taille visible du visuel en mm (approx)\* :  
 2270/2980/3980 (h) x 890 (l)



Voile Quill : 5.8m (h)

Taille de la structure en mm (approx)\* :  
 4010 à 6830 (h) x 760/1050/1250 (l)  
 Taille visible du visuel en mm (approx)\* :  
 2410/2580/4020 (h) x 760/1050/1250 (l)



## Wave Flag



500mm (h)

GR-UB750-500

750mm (h)

GR-UB750-750

1500mm (h)

GR-UB750-1500



Petit Format

- Drapeaux à agiter.
- Mât PVC de 16mm (Ø).

Taille de la structure en mm (approx)\* :  
 500 (h) x 350 (l) + 16 (Ø)  
 750 (h) x 500 (l) + 16 (Ø)  
 1500 (h) x 1000 (l) + 16 (Ø)

Taille visible du visuel en mm (approx)\* :  
 250 (h) x 350 (l)  
 400 (h) x 500 (l)  
 750 (h) x 1000 (l)

## Desktop Zoom



475mm (h)

UB723



Petit Format

- Forme Quill.
- Disponible en finition Ganse élasthanne ou Ganse imprimée.
- Drapeau de table ou bureau.

Taille de la structure en mm (approx)\* :  
 475 (h) x 270 (l) x 90 (Ø)

Taille visible du visuel en mm (approx)\* :  
 384 (h) x 270 (l)

## Drapeaux / Gamme Giant Flag (intérieur)



Giant Flag Plume

Taille de la structure en mm (approx)\* :  
4800 (h) x 1111 (l) x 27 (Ø)

Taille visible du visuel en mm (approx)\* :  
4255 (h) x 1111 (l)



Giant Flag Flamme

Taille de la structure en mm (approx)\* :  
4800 (h) x 1027 (l) x 27 (Ø)

Taille visible du visuel en mm (approx)\* :  
3645 (h) x 1027 (l)



Giant Flag Pagaie

Taille de la structure en mm (approx)\* :  
4800 (h) x 1046 (l) x 27 (Ø)

Taille visible du visuel en mm (approx)\* :  
3780 (h) x 1046 (l)

### Giant Flag



Giant Flag Plume UB740-GF05

Giant Flag Flamme UB740-GF06

Giant Flag Pagaie UB740-GF07

- Utilisation en intérieur.
- Tubes en aluminium.
- Ganse cousue avec fermeture éclair.
- Cordelette pour tendre la voile sur le mât.
- Disponible en finition Ganse élasthanne ou Ganse imprimée.

*Rajoutez un lestage supplémentaire à votre embase :*



Embase carrée

UB740-B7 (7,5kg)  
UB740-B15 (15kg)



Bouée de lestage

UB740-WR145 (145L)

## Drapeaux / Gamme Mistral

### Mistral



Mistral

UB725

- Fixation au mur ou sur un poteau.
- Fabriqué en aluminium, tubes en fibres de verre GRP résistants aux intempéries.
- Résiste à des vents 7 sur l'échelle de Beaufort.
- Collier de serrage : 1000mm

Taille de la structure en mm (approx)\* :  
jusqu'à 2000 (h) x jusqu'à 800 (l) x 1000 (p)

Taille visible du visuel en mm (approx)\* :  
jusqu'à 2000 (h) x 890 (l)



Collier de serrage  
et fixation

### Mistral Double



Mistral Double

UB725-D

- Fixation au mur ou sur un poteau.
- Fabriqué en aluminium, tubes en fibres de verre GRP résistants aux intempéries.
- Résiste à des vents 7 sur l'échelle de Beaufort.
- Diamètre des potences : 30mm

Taille de la structure en mm (approx)\* :  
2010 (h) x 1750 (l) x 30 (p)

Taille visible du visuel en mm (approx)\* :  
Pour 1 visuel : jusqu'à 2000 (h) x jusqu'à 800 (l)



### Mistral Rotatif



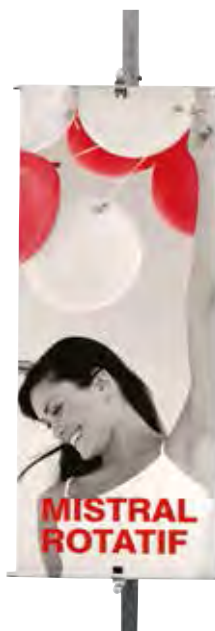
Mistral Rotatif

UB725-R

- Pivote sur ses bras d'encrage à 360°.
- Fixation au mur ou sur un poteau.
- Fabriqué en aluminium, tubes en fibres de verre GRP résistants aux intempéries.
- Résiste à des vents 7 sur l'échelle de Beaufort.
- Collier de serrage : 1000mm

Taille de la structure en mm (approx)\* :  
1500 (h) x 1790 (l) x 700 (p)

Taille visible du visuel en mm (approx)\* :  
jusqu'à 1500 (h) x jusqu'à 800 (l)



Rotation complète  
à 360°

# Drapeaux

## Wind Dancer



4 m (h)	WD104
5 m (h)	WD105

Sac / 5m : **UB716-C**  
 Sac / 4m : **AB212-C**

- Pied avec réservoir de 66L ou 44L (eau ou sable).
- Mât télescopique.
- Impression recto-verso ou recto seul.
- Visuel fixé par un système d'oeillets.
- Résiste à des vents de 20 à 30 km/h (4 sur l'échelle de Beaufort).

Taille de la structure en mm (approx)\* :  
 4m : 2900 à 4245 (h) x 800 (l) x 625 (Ø)  
 5m : 4170 à 5260 (h) x 1000 (l) x 625 (Ø)

Taille visible du visuel en mm (approx)\* :  
 4m : 1500 à 2820 (h) x 800 (l)  
 5m : 1500 à 4100 (h) x 1000 (l)



Réservoir du pied  
 4m : 44L



Réservoir du pied  
 5m : 66L

## Shimmer



2560mm (h)	WD102
------------	-------

Sac mât / sans tube en carton : **AB120D**  
 Sac mât / avec tube en carton : **AB120DM**

- Drapeau utilisé en extérieur ou intérieur.
- Structure noire.
- Mât télescopique.
- Pied avec réservoir 15kg (eau ou sable).
- Disponible en finition Ganse élasthanne ou Ganse imprimée.

Taille de la structure en mm (approx)\* :  
 1470 à 2560 (h) x 630 (l) x 365 (Ø)

Taille visible du visuel en mm (approx)\* :  
 1800 (h) x 600 (l)



## Zoom Aqua



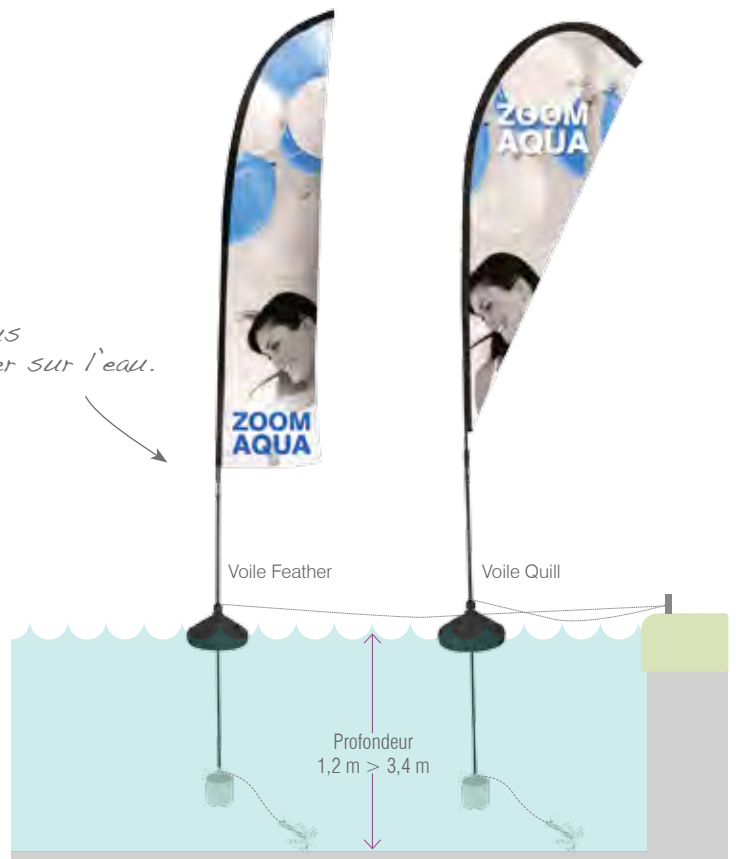
3700mm (h)	UB116
------------	-------

- Voile disponible en forme Feather ou Quill (voir page 20).
- Câble d'encrage.
- Utilisation sur lac, étang et piscine.
- Disponible en finition Ganse élasthanne ou Ganse imprimée.

Taille de la structure en mm (approx)\* :  
 Feather : 3700 (h) x 785 (l) x 360 (Ø)  
 Quill : 3200 (h) x 1155 (l) x 360 (Ø)

Taille visible du visuel en mm (approx)\* :  
 Feather : 2600 (h) x 600 (l)  
 Quill : 2058 (h) x 990 (l)

Pour vous démarquer sur l'eau.



> Poids de lestage et ancre en métal inclus



## Street Flag



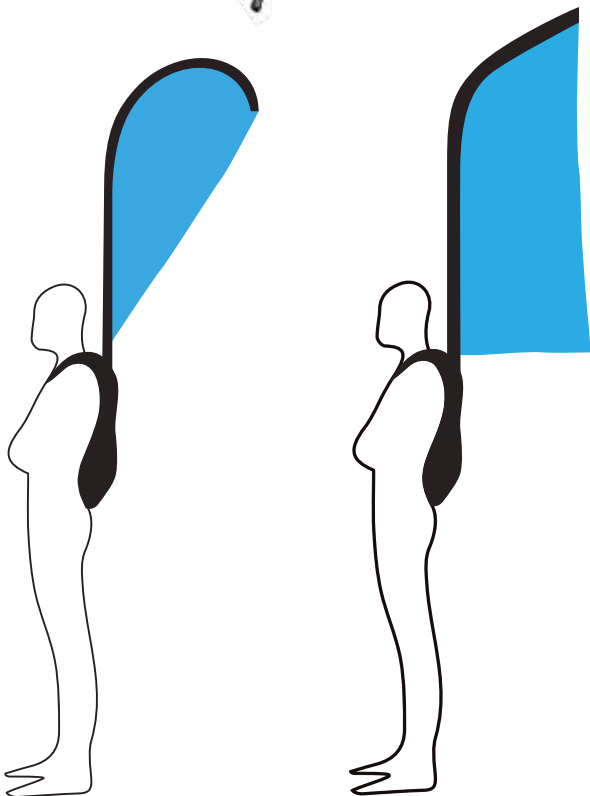
Street Flag

UF-ZMSTF-01

- Structure fixée sur un sac à dos.
- Inclus : sac à dos, tiges pour la forme Shimmer, les formes Feather/Quill et X-Banner.
- Disponible en finition Ganse élasthanne ou Ganse imprimée.

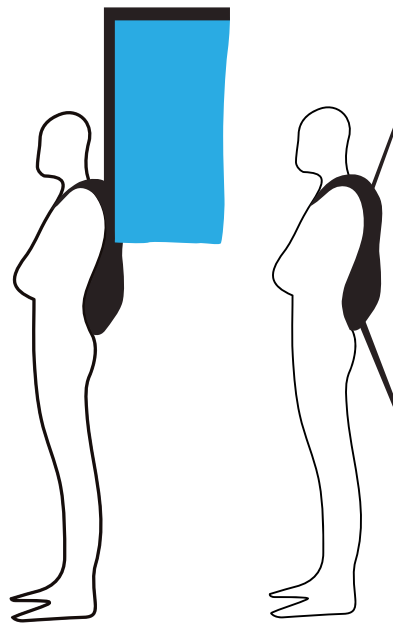
Taille de la structure en mm (approx)\* :  
 Feather : 540 (h) x 300 (l) x 60 (p)  
 Formes Shimmer, Quill et X-Banner veuillez nous consulter.

Taille visible du visuel en mm (approx)\* :  
 Shimmer : 800 (h) x 500 (l)  
 Feather : 1270 (h) x 500 (l)  
 Quill : 980 (h) x 500 (l)  
 X-Banner : 1200 (h) x 500 (l)



Forme Shimmer

Forme Feather



Forme Quill

Forme X-Banner

